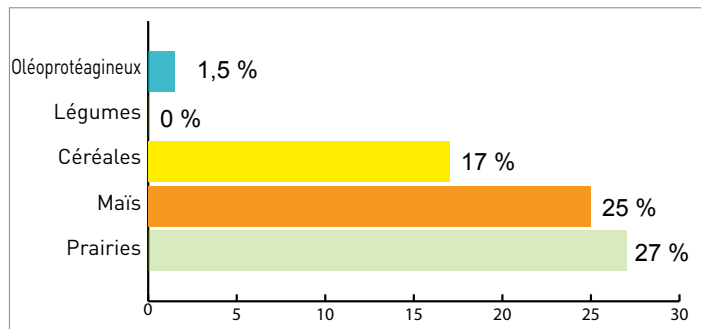


SAU / Surface totale : **72 %**

→ SAU : 28 884 ha

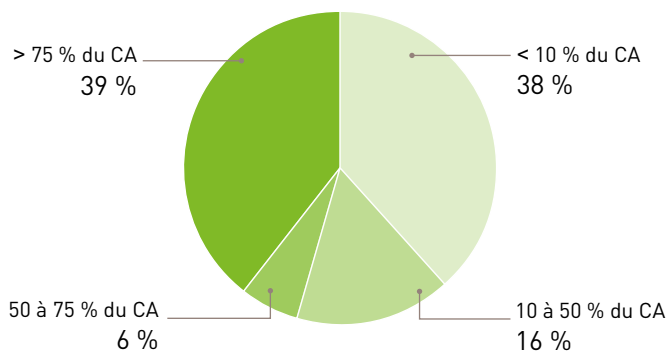
UTILISATION DES SURFACES AGRICOLES



Source : RPG 2015

58 entreprises commercialisent en circuit court

RÉPARTITION DU CHIFFRE D'AFFAIRES (CA) généré par la commercialisation en circuit court au niveau Bretagne



Estimation : Chambres d'agriculture de Bretagne, d'après Agreste - RA 2010

9 % d'entreprises en agrobiologie

→ 36 entreprises

→ 6 installations dans le cadre de la DJA, en BIO, sur la communauté entre 2011 et 2015.

Source : Chambres d'agriculture de Bretagne 2016

Potentiel de consommation locale

	Consomma- tion/habitant /an	Potentiel de consomma- tion locale	Estimation du volume de production locale	Part autocon- sommeable localement
Lait	371 kg d'éq. lait (1)	8 300 T	125 800 T	7 %
Porc	32.5 kg ec (2)	700 T	10 800 T	6 %
Légumes	50 kg	1 100 T	900 T	122 %

Estimations : Chambres d'agriculture de Bretagne

(1) Equivalent Lait

(2) Equivalent Carcasse

Contact Territoire
Antenne de Fougères

Tél. 02 22 93 63 33

fougères@bretagne.chambagri.fr

Christophe Sartin - 06 75 78 99 09

Chargé d'animation territoriale
christophe.sartin@bretagne.chambagri.fr



Document réalisé par les Chambres d'agriculture de Bretagne

www.chambres-agriculture-bretagne.fr



ÉDITION 2017

L'AGRICULTURE
DE LA COMMUNAUTÉ
DE COMMUNES COUESNON
MARCHES DE BRETAGNE

→ Superficie :
400 km²

→ Densité moyenne :
56 hab/km²

→ Population :
22 369 habitants

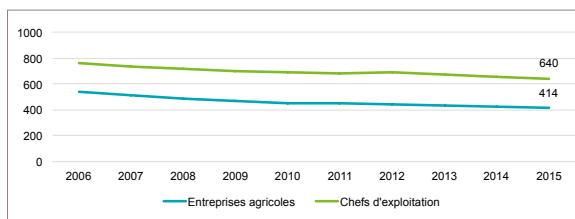
→ Nbre emplois :
7009 dont 807 en
agriculture (12 %)



Sources : IGN, Insee RP 2013 et 2014

414 entreprises agricoles*

ÉVOLUTION DU NOMBRE D'ENTREPRISES ET DE CHEFS D'EXPLOITATION DE 2006 À 2015



Source : MSA 2015

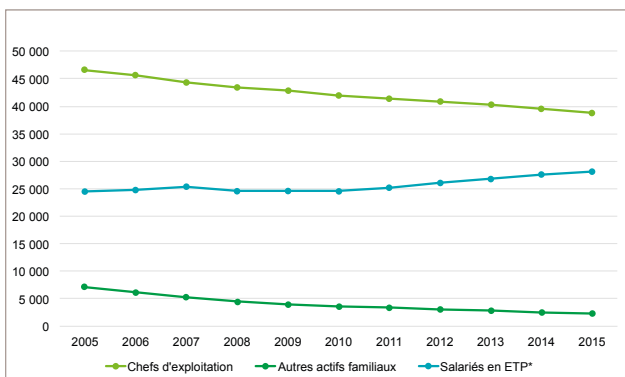
→ 43 % des entreprises ont plusieurs chefs d'exploitation

* Les productions agricoles prises en compte se limitent aux activités de cultures et d'élevages.

765 chefs d'entreprise et salariés

	La Communauté de Communes	Bretagne
Chefs d'exploitation	640	35 245
Dont femmes	204	9 628
Salariés agricoles	125	16 141

ÉVOLUTION DU NOMBRE D'ACTIFS AGRICOLES PAR STATUT EN BRETAGNE



Sources : MSA 2015, Insee Clap 2014

* ETP : Equivalent Temps Plein

85 installations de 2011 à 2015

En 2015	La Communauté de Communes	Bretagne
Nombre d'installations totales *	21	1 075
Installations dans le cadre de la DJA **	10	392
Part des installations aidées (40 ans et moins)	56 %	60 %

Sur 5 ans, entre 2011 et 2015	La Communauté de Communes	Bretagne
Nombre d'installations totales *	85	5 585
Installations dans le cadre de la DJA **	47	2 321
Part des installations aidées (40 ans et moins)	92 %	69 %

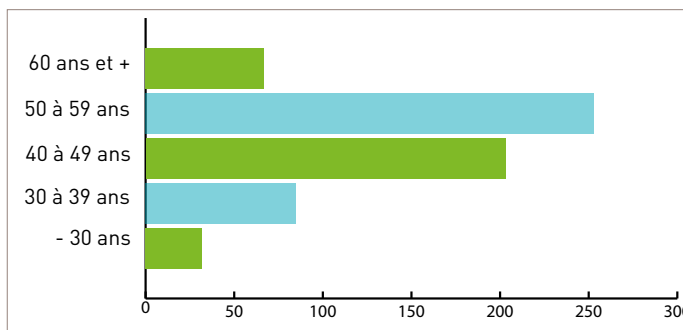
* Immatriculations tous âges confondus

** DJA : Dotation Jeune Agriculteur

Sources : MSA, Chambres d'agriculture de Bretagne

131 départs potentiels d'ici 5 ans

NOMBRE DE CHEFS D'EXPLOITATION PAR TRANCHES D'ÂGE

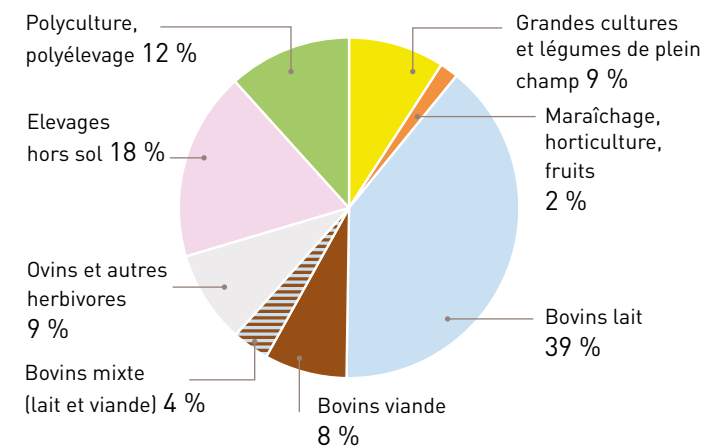


→ 131 chefs d'exploitation sont âgés d'au moins 57 ans, soit 20 % de l'ensemble des chefs d'exploitation. Leur départ en retraite devrait intervenir d'ici 5 ans.

Sources : MSA 2015

Les productions

DOMINANTE : 39 % D'EXPLOITATIONS LAITIÈRES



Estimation : Chambres d'agriculture de Bretagne, d'après Agreste - RA 2010

Nombre d'élevages	La Communauté de Communes	Bretagne
Elevages bovins à dominante lait	280	11 968
Elevages bovins à dominante viande	63	4 085
Elevages porcins	89	5 712

Source : EDE de Bretagne 2015

106
millions d'euros de chiffre d'affaires*

* Estimation : Chambres d'agriculture de Bretagne, d'après Agreste - Comptes de l'agriculture provisoires 2015